

TABULKA VÝZTUŽE

Ozn.	Poz.	Průměr	Délka	Počet ks	B 500	
					8	
	1	8	1,75	99	173,25	---
	2	8	3,25	11	35,75	---
	3	8	4,25	12	51,00	---
	7	8	0,70	12	8,40	---
					bm	268,4 0,0
					kg/bm	0,395 0,000
					kg	105,9 0,0
CELKEM					106	kg

VÝPIS PRVKŮ

- K1
- VÝTAHOVÁ KOTVA, nosnost 20 kN –5ks
- K2
- VÝTAHOVÁ KOTVA, nosnost 40 kN –1ks

BETON C 25/30-XC1-CI 0,40-Dmax 22-S3
VÝZTUŽ B 500 B
KRYTÍ VÝZTUŽE 25 mm

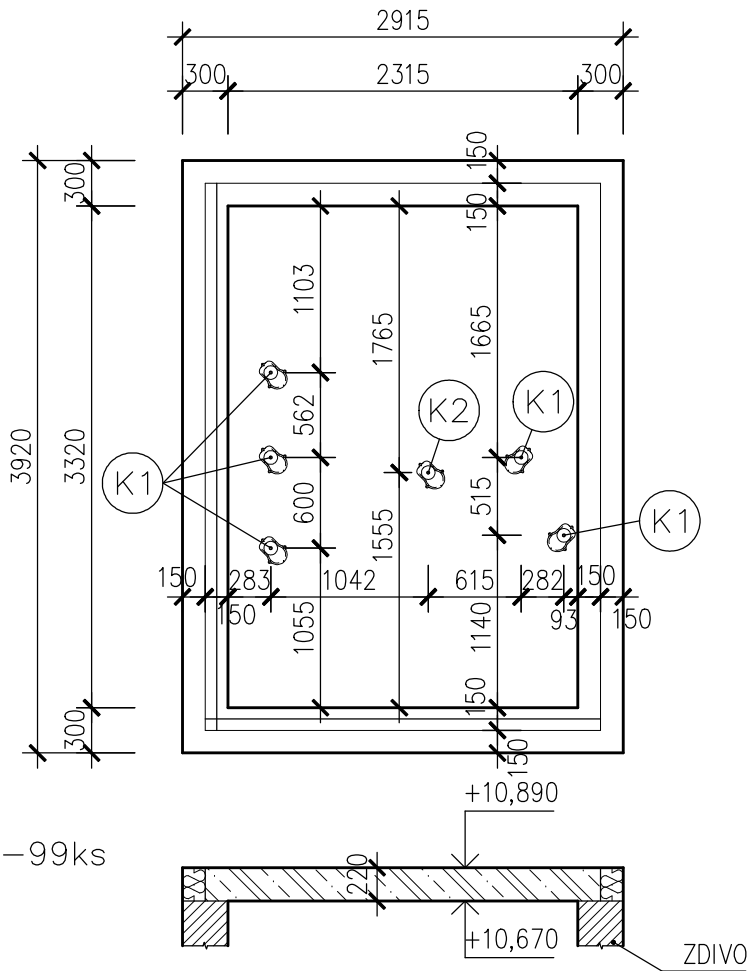
POZNÁMKA

- HORNÍ VÝZTUŽ BUDE ULOŽENA NA OCELOVÝCH DISTANČNÍCH ŽEBŘÍČCÍCH.
- PROSTUPY NEJSOU ZAKRESLENY.
- VŠECHNY PRÁCE PROVÁDĚT DLE PLATNÝCH ČSN A TECHNOLOGICKÝCH PRAVIDEL ZA DODRŽENÍ BEZPEČNOSTI PRÁCE.
- V PŘÍPADĚ NEJASNOSTÍ ČI NEPŘEDVÍDANÝCH OKOLNOSTÍ NUTNO PŘIZVAT PROJEKTANTA K POSOUZENÍ RESP. UPŘESNĚNÍ DALŠÍHO POSTUPU PRACÍ NA STAVBĚ.
- NEDÍLNOU SOUČÁSTÍ VÝKRESU JSOU OSTATNÍ VÝKRESY JEDNOTLIVÝCH PROFESÍ, TECHNICKÉ ZPRÁVY A DALŠÍ DOKUMENTACE DLE SEZNAMU PŘÍLOH. PŘI PROVÁDĚNÍ JE NUTNÉ PROVÉST ŘÁDNOU KOORDINACI STAVEBNÍ ČÁSTI SE STAVEBNÍMI ÚPRAVAMI JEDNOTLIVÝCH PROFESÍ.

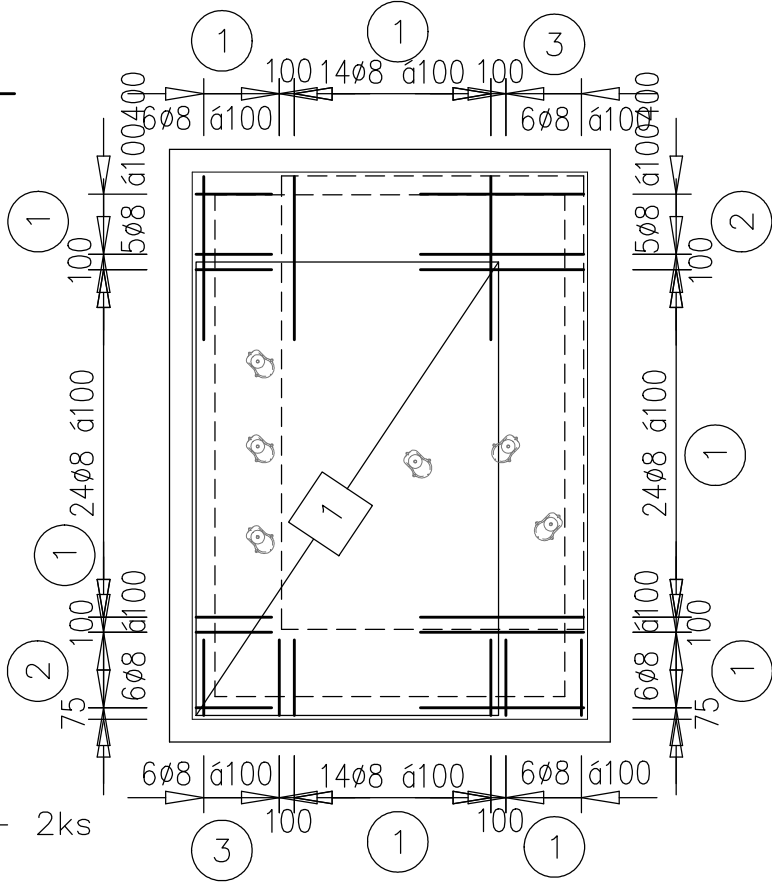
±0,000 VIZ STAVEBNÍ ČÁST

VYPRACOVAL:	KONTROLOVAL:	ZODP. PROJEKTANT:	<div><div>RK</div><div>projektování staveb</div></div>	
Ing. Radek Kubát		Ing. Milan Mátl		
MÍSTO STAVBY: Věž			DATUM:	Č.ZAK.:
INVESTOR:			06/2024	44/23-PP
NÁZEV AKCE:			ČÁST:	PARÉ:
DOMOV VE VĚŽI - NOVÁ BUDOVA				
			STUPEŇ:	
PŘÍLOHA:			MĚŘITKO:	Č. PŘÍLOHY:
VÝZTUŽ DESKY D3			1:50	D.1.2.b-13

TVAR DESKY M 1:50



VÝZTUŽ DESKY M 1:50



VÝZTUŽ KOTVY M 1:50

UPRAVIT DLE POŽADAVKŮ
DODAVATELE KOTEV

4 2ø8/700 mm –12ks

1 ø8 á100/1750 mm –99ks

2 ø8 á100/3250 mm –11ks

3 ø8 á100/4250 mm –12ks

1 Síťø8/8 á100/100–2,0x3,0m– 2ks

CELKOVÁ HMOTNOST 95 kg